

xena

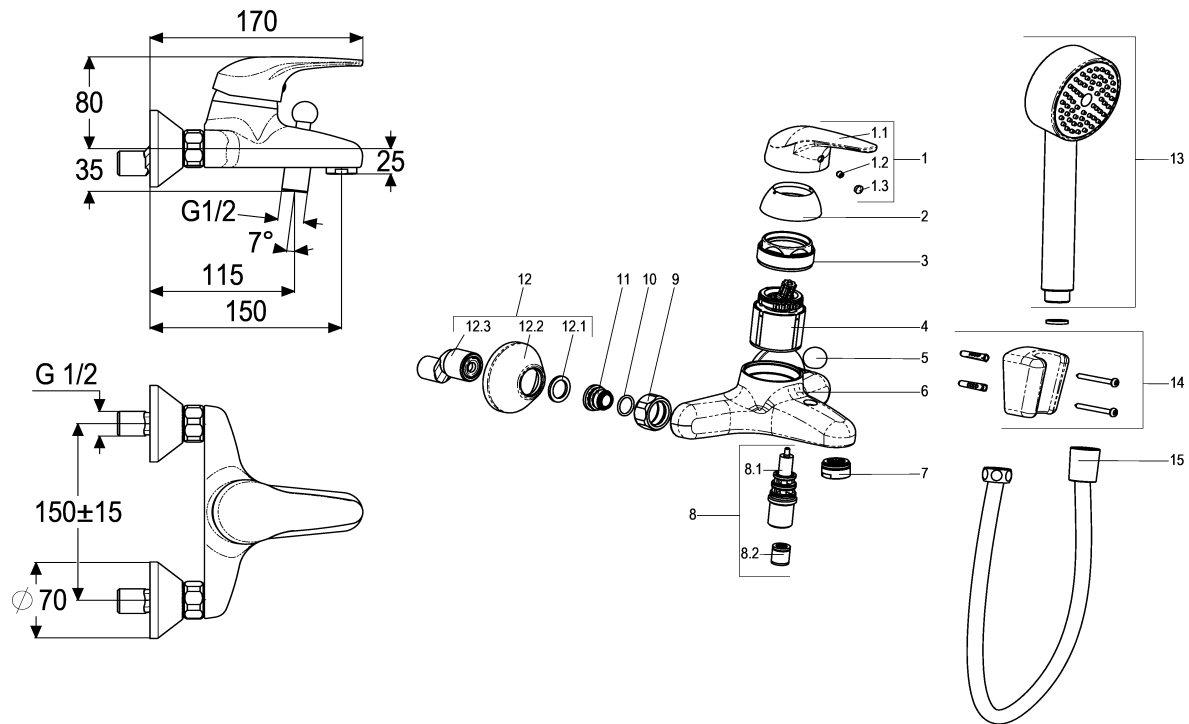


Z068402-00010

Wannenarmatur
mit automatischem Umsteller
und Brausegarnitur

Technisches Datenblatt

Stand 07.05.2014



Pos.	Benennung	Stck	Artikelnummer
1	Bedienungshebel komplett	1	Z068990-00010
1.1	Bedienungshebel *	1	ET68991-00010
1.2	Gewindestift M5 x 5 *	1	Z000276-00000
1.3	Verschlussstopfen *	1	Z000478-00000
2	Abdeck-Schraubrosette	1	Z009076-00010
3	Kartuschenverschraubung	1	Z009078-00000
4	Kartusche 44mm	1	Z000070-00000
5	Umstellknopf *	1	ET09128-00010
6	Armaturenkörper *	1	ET68406-10930
7	Luftsprudler M24x1	1	Z013904-00010
8	Umstellung komplett	1	Z009149-00010
8.1	Umstellung *	1	ET09149-00010
8.2	RV-Patrone	1	Z028904-00000
9	Wandanschlussmutter	2	Z000144-00010
10	O-Ring 15 x 2*	2	ET00304-00000
11	Wandanschlusnippel	2	Z000147-00000
12	S-Anschluss komplett	2	Z012028-00010
12.1	Fiberdichtung G3/4 *	2	ET00707-00000
12.2	Schraubrosette G3/4 *	2	ET00214-00010
12.3	S-Anschluss *	2	ET12028-12000
13	Handbrause Modern 1F	1	Z093124-00010
14	Brausehalter	1	Z093705-00010
15	Brauseschlauch G1/2x1250	1	Z093713-00010

Wannenarmatur-EHM

Einhandmischer Wandarmatur, verchromt, mit Brausegarnitur (Brauseschlauch, Brausehalter, Handbrause mit Antikalkdüsen) Keramik-Kartusche 44mm mit Heißwasserbegrenzer und Durchflussbegrenzer, Luftsprudler B M24 x 1, Brauseabgang 1/2", automatischem Umsteller, eigensicher gegen Rückfließen S-Anschlüsse mit Schalldämpfer und Schraubrosetten DIN DVGW, Geräuschklasse PA-IX 7173/IIIBB Hersteller/Typ 'Heinrich Schulte GmbH&Co.KG Art.Nr. Z068402-00010

* kein Ersatzteil
technische Änderungen vorbehalten

VPE	1/90
Gewicht	2,58
EAN-Code	4020929681810